



# ぐるっとマップ

## No.281 八坂中の地質調査

マップ作成: NPO法人ぐるっとネットワーク大町

保存版

八坂中学校3年生は、昨年度地域の地層を調べ、特徴を学ぶと共に、八坂がかつて海の底だった証拠をみつけました。今回のぐるっとマップでは、八坂中学校の地質調査を紹介します。

### 地層の調査

#### 1. 八坂布川

凸凹があり、プールの縞模様。  
泥岩と砂岩の互層。

#### 2. 八坂布川

白と黒の色がある。砂岩。



#### 3. 八坂上麓上

白っぽい色、角はっている。砂岩。

#### 4. 八坂上麓下

凸凹しており、泥岩と砂岩の互層。  
もういところもあれば、硬いところもある。  
青木層の割れている大きな岩の層を一枚一枚

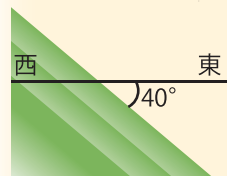


ハンマーなどで叩いていくと、石炭、木のくず、木の枝や幹の化石がみつかった。

#### 5. 大岡道の駅

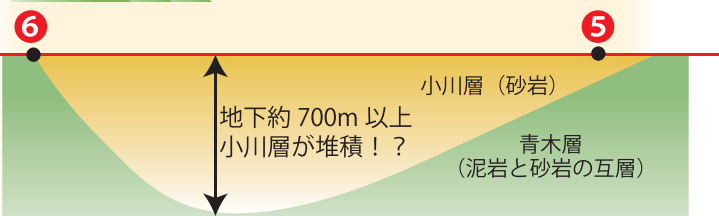
北西に30°傾斜した地形。  
上が白っぽく、だんだん黒くなっている。  
下の方は凸凹している。砂岩。

北西 30° 南東



#### 6. 美麻川下

東に40°傾斜した地形。  
金熊川の浸食により表れた地層。  
砂岩と泥岩の互層。



砂岩の地層である小川層と、砂岩と泥岩の互層である青木層を観察。  
傾斜を測って地質断面図を作成することで、

八坂周辺の地層が褶曲していることがわかった!!

もっと化石をみつけたい!!

### 化石の調査

隣町で化石がとれるという情報を得て池田町へ。  
幅50cm程の地層から、カキの化石が次々と出てきた。  
外側はオロオロになりやすく、中はある程度の硬さがあった。

かつてはここは海だった??



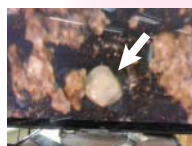
八坂中学校の地質の調査 八坂地区では至るところに露頭が見られます。一年生の理科の単元で地層に目を向けた今年の3年生は、八坂周辺の露頭の調査とそこから採取した化石や堆積物の調査を通して、八坂の地質的特徴を考察し、地域に発表するという活動を行いました。  
指導教員: 矢口紘史先生 協力: 大町市山岳博物館



地質に詳しい矢野孝雄先生のアドバイスで、八坂中学校の下の金熊川の崖を調査。青木層の泥岩の層から有孔虫の化石を発見!!



八坂中学校の付近も昔は海だったことがわかった!!



このマップでは、四季折々の地域の魅力を再発見するために、皆様から情報をいただきながら様々な切り口で紹介してまいります。  
ぐるっとネットワーク大町事務局 TEL 0261-85-0556 FAX 0261-85-0557

※このマップは、2021年3月19日付の大糸タイムスに掲載されました。  
※情報は掲載当時のものです。ご注意下さい。  
※個人で楽しんでいただくためのものです。二次利用をされる場合にはご相談下さい。