



ぐるっとマップ

No.259 暮らしを守る砂防

保存版

マップ作成: NPO法人ぐるっとネットワーク大町

間もなく6月、梅雨が近づいてきましたね。これからは集中豪雨も起こしやすい季節。山に降った雨は、またたく間に濁流となって麓に駆け下ります。姫川上流の白馬小谷は、昔から水害や土砂災害に悩まされ、多くの砂防施設が造られてきました。その甲斐あって2019年10月の台風19号の豪雨でも、家屋被害ゼロだったそうです。今回のマップでは、山奥で黙々と土砂を溜め、私たちの暮らしを守っている白馬小谷の砂防施設を紹介します。



1. 濁沢李平 鋼製樁堰堤 高さ14m 堰頂長91.0m H13竣工
同規模のコンクリート堰堤を造るには地盤が弱かったため、
樁を組み立て石を詰めるこの工法が採用されました。竣工時には国内最大の
鋼製樁堰堤でしたが、現在も第2位を保っています。



2. 浦川石坂 浦川スパー暗渠砂防堰堤
高さ11.0m 堰頂長120.4m H10竣工
日本三大崩れの一つである稗田山崩壊地の
下流に位置し、平常時は土砂を下流へ流し7、
土石流はくい止める構造です。
日本初の暗渠砂防堰堤で、直径8mの暗渠が4つ設けられています。

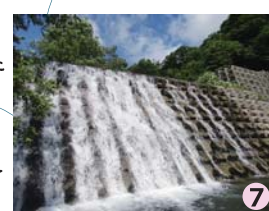


3. 日かげ沢 大別当
階段状床固工群 H15竣工
高さ4.0~5.0m 落差2.3~4.1m
沢流の急勾配に対応するため、
砂防堰堤のミニ版ともいえる床固工を
5群並べて設置しています。



4. 日かげ沢 塩水 高落差流路工
流路長130m 標高差60m H12竣工
護岸、床固め等を組合わせて施工することで
河道を安定させています。急勾配のため
水量が多いときは滝のようです。

7. 西親沢千国 コンクリートブロック堰堤
高さ8.3m 堰頂長86.7m H8竣工
設置場所が砂地であり、
コンクリート堰堤を支えるのが難しいことから
ブロックを積み重ねる工法が採用されました。
ブロック4472個が使われています。



9. 沢尻沢野平 砂防堰堤 高さ6.5m 堰頂長75.0m H25竣工
10. 西東原沢野平 砂防堰堤 高さ8m 堰頂長48.5m H24竣工
平成7年の集中豪雨により、河床に不安定な土砂が溜まったため、
これが土石流となって人家を直撃するのを防ぐ目的で作られました。
現地で発生した土砂を中詰材として利用しており、環境に配慮した構造になっています。

このマップは長野県姫川砂防事務所(0261-82-3100)の協力をいたって作成しました。

このマップでは、四季折々の地域の魅力を再発見するために、
皆様から情報をいただきながら様々な切り口で紹介してまいります。
ぐるっとネットワーク大町事務局: TEL 0261-85-0556 FAX 0261-85-0557
これまでのぐるっとマップは ホームページ <http://www.grutta.net> よりダウンロードできます。

「ドボアート砂防ダム巡りバスツアー」
2020年7月5日(日)、12日(日)、19日(日)
参加者募集 参加費 7,000円 昼食付き
小谷村役場出発 8:30~解散 16:30
小谷村内の多彩な砂防ダムをガイドがご案内。
定員20名(10名以上で催行)3日前まで予約
主催: 問合せ: 小谷村観光連盟 0261-82-2233

5. 黒川沢 里見
鋼製フレム構造(格子型)堰堤
高さ15.5m 堰頂長70.7m H11竣工
重た式コンクリートダムの中央がなく、
代わりに鋼管をマングレシムのように組合わせた構造物を
配しています。白馬乗鞍のスキー場から徒歩20分です。



6. 西親沢 若栗 コンクリートスリット堰堤 H9竣工 高さ10.0m 堰頂長95.0m
無害な土砂を下流に流すことができるよう、
真中に1本スリットが入っています。千国大橋から見る事ができます。



8. 松川北城 北股上流砂防堰堤 S53竣工
高さ38m 堰頂長56m 松川流域では過去の大水害から
国による砂防事業が行われています。いくつもの施設ができ、流域の水害は減少。
平成7年の集中豪雨で過去最大の出水を記録した時も、大きな被害はありませんでした。



11. 八方尾根 黒菱 雪崩予防柵 H9竣工
高さ4~6m 長さ520m 104基 直立杭+アーカーの構造です。
下の集落への雪崩の被害を防ぐために設置されました。



12. 平川北城 源太郎砂防堰堤



高さ8m 堰頂長231.0m S38竣工
平川の流力は急で、下流は氾濫に悩まされてきました。
昭和7年には源太郎砂防堰堤の基が造られていますが
災害を受ける度に何度も改良を重ねて現在の姿となりました。
平川の左岸 堰堤の近くには公園があり、
「はじめてに砂防ありき」という碑が建てられています。

13. 犬川大日向 コンクリート砂防堰堤

高さ14.0m 堰頂長182.0m H5竣工
犬川の砂防堰堤は上流に1基、下流に数基ありますが、
平成7年の集中豪雨で被災し、復旧工事を行いました。
下流の堰堤と床固工は階段状の滝を作って美しく、
スキー場南端に近い村道からの眺めはおすすめです。



14. 滝沢川 滝沢 コンクリートスリット堰堤



高さ14.0m 堰頂長137.0m H8竣工
平常時は下流に土砂を流し災害を防ぐ構造となっています。
土石流発生時には巨礫によりスリットが塞がれて
神城の貞隣寺南側の村道を登っていくと
馬止車場があり間近に見ることができます。

※このマップは、2020年5月29日付の大糸タイムスに掲載されました。
※情報は掲載当時のものです。ご注意ください。
※個人で楽しんでいただくためのものです。二次利用をされる場合にはご相談下さい。